

24.07.2013 – Rohrer Kurve

- **Was ist die Rohrer Kurve?**
- **Wie soll die Rohrer Kurve aussehen?**
- **Welche Baustellen erwarten uns?**
- **ÖPNV nach Fertigstellung**

Was ist die „Rohrer Kurve“?

- Direktverbindung von Böblingen zum Flughafen
- Züge aus Zürich fahren über einen Umweg (über Flughafen) zum Hauptbahnhof
- Gäubahn fährt nach Feuerbach
- keine Züge mehr über die Gäubahn zum Hauptbahnhof



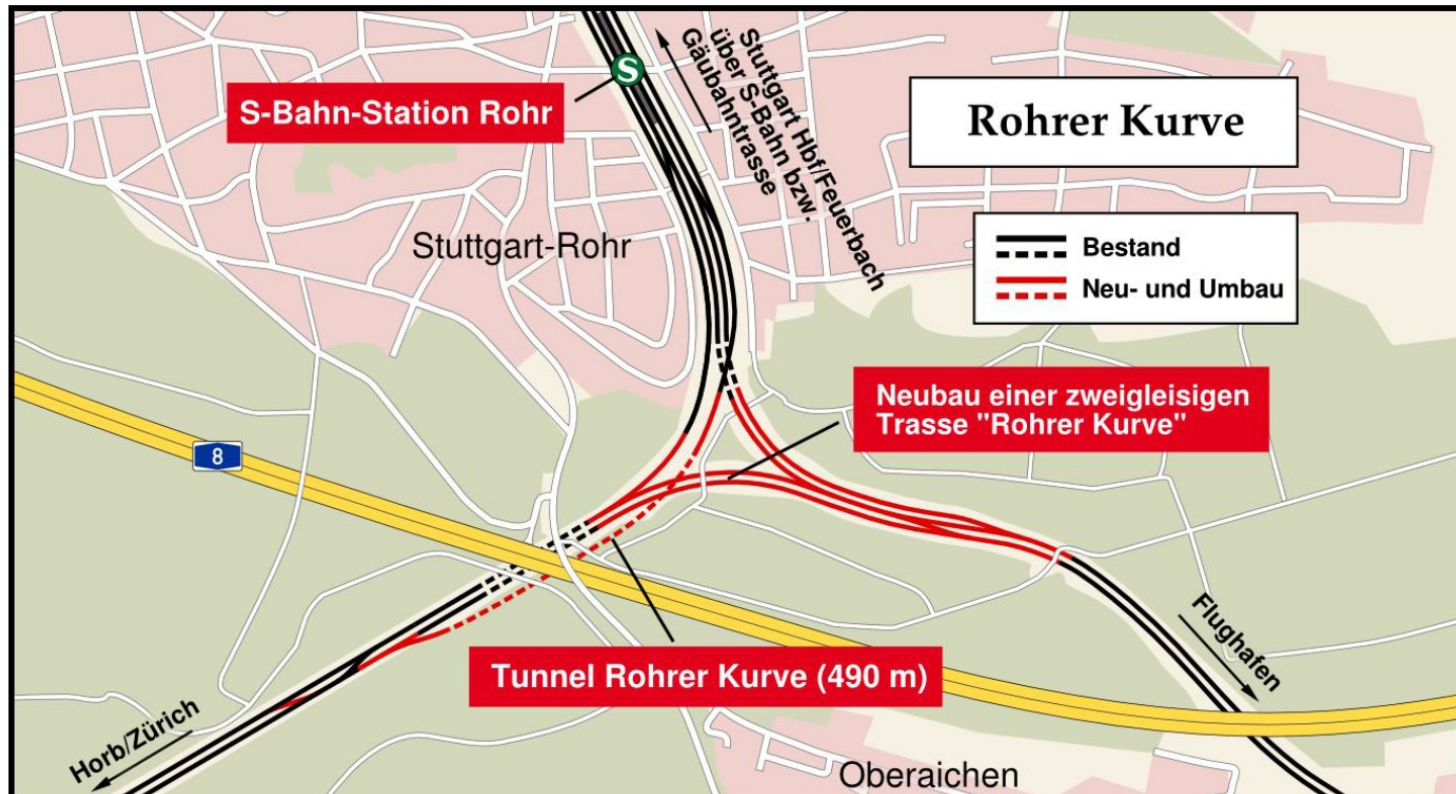
**bisher (grün):
Gäubahn zum
Hbf.**

**geplant (rot):
über Flughafen
zum Hbf.**

Welche Informationen gibt es bisher?

Bereich Rohrer Kurve

Vollbild ausschneiden

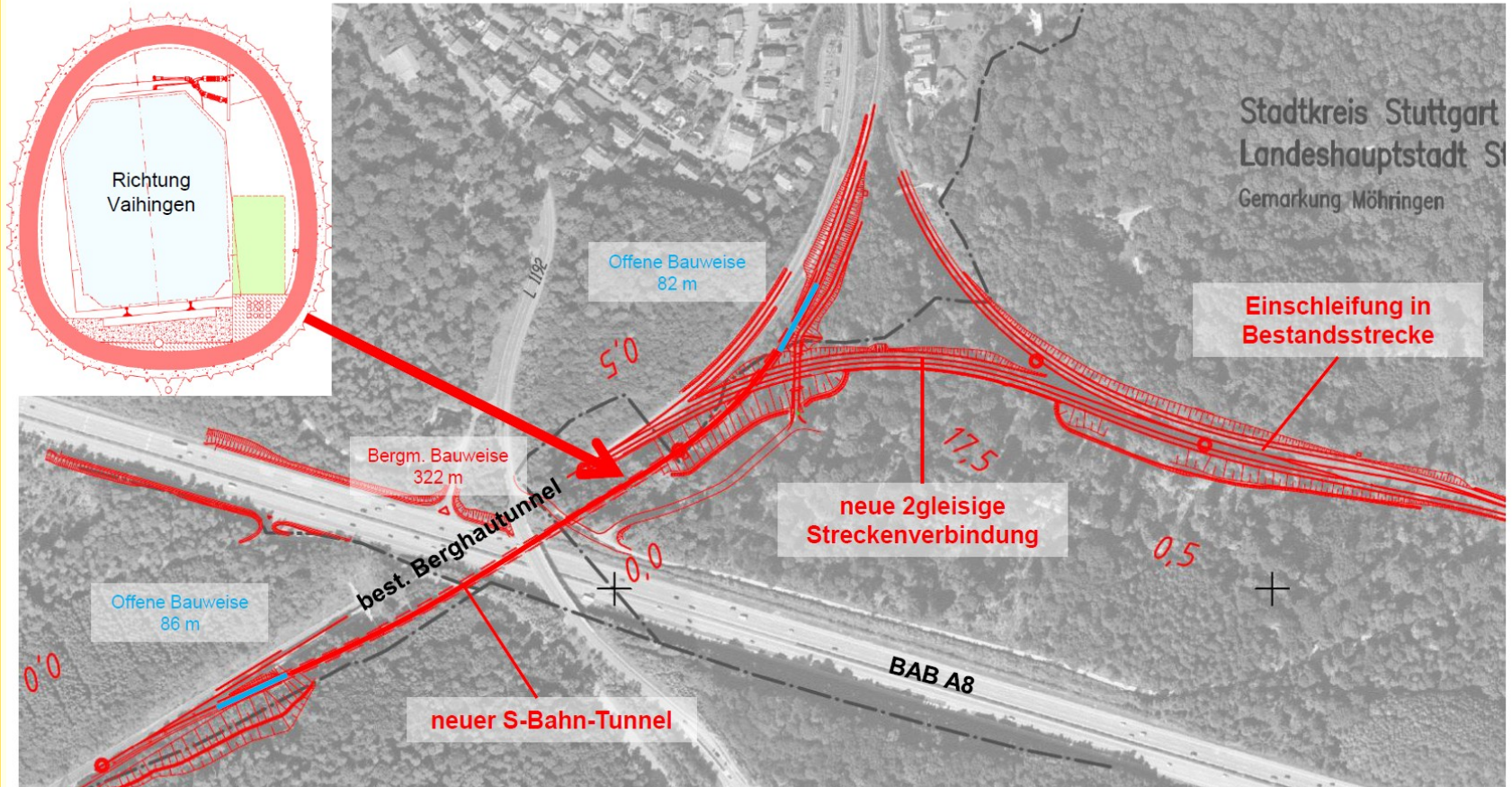


- Zweigleisige Verbindungskurve zur Führung der Gäubahn über die Filderbahn zum Flughafen
- Neubau eines S-Bahn-Tunnels östlich des bestehenden Berghautunnels

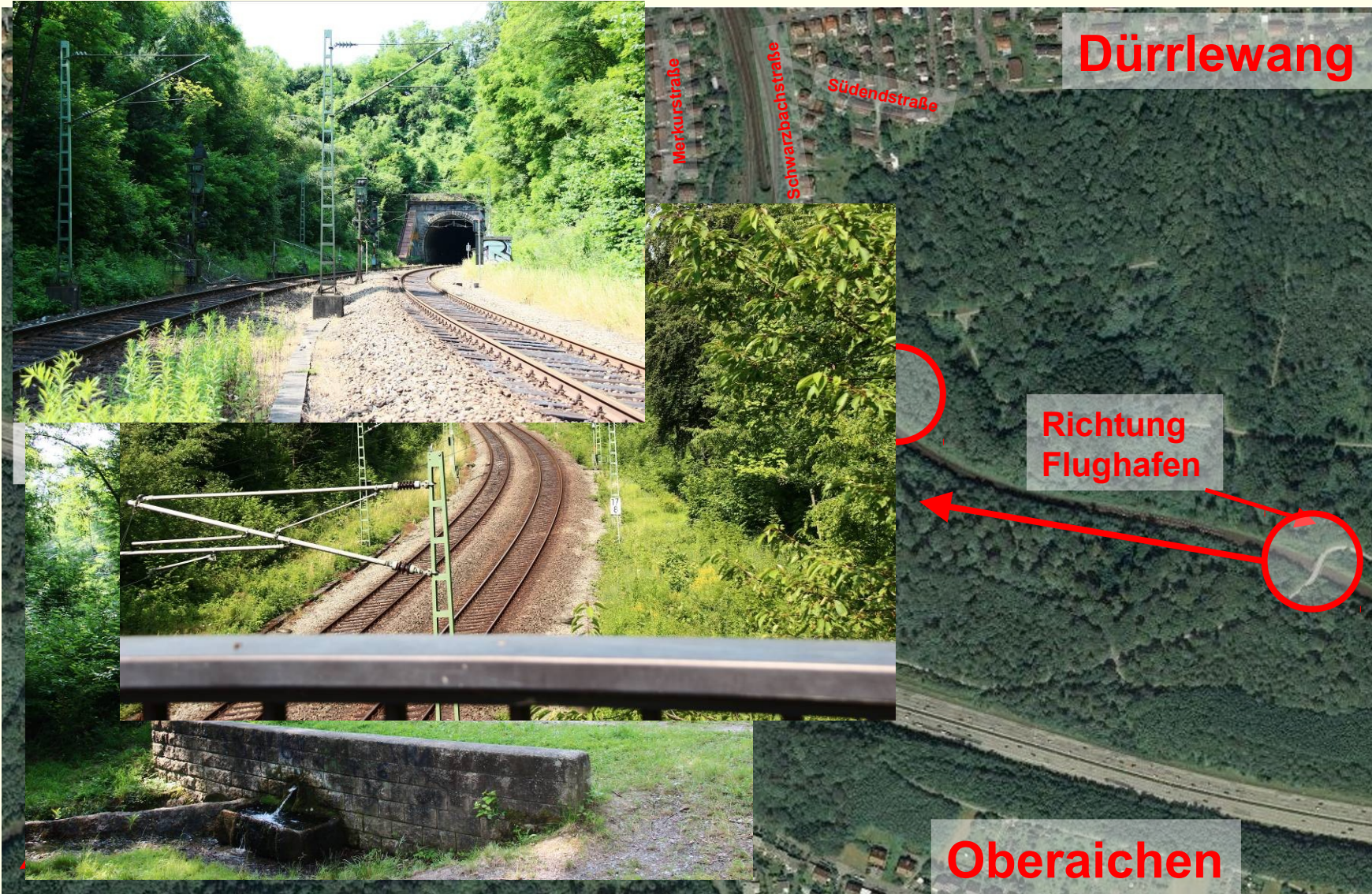
Welche Informationen gibt es bisher?

Rohrer Kurve – Baumaßnahmen

Vollbild ausschneiden



Wie soll die Rohrer Kurve aussehen?



Wie soll die Rohrer Kurve aussehen?

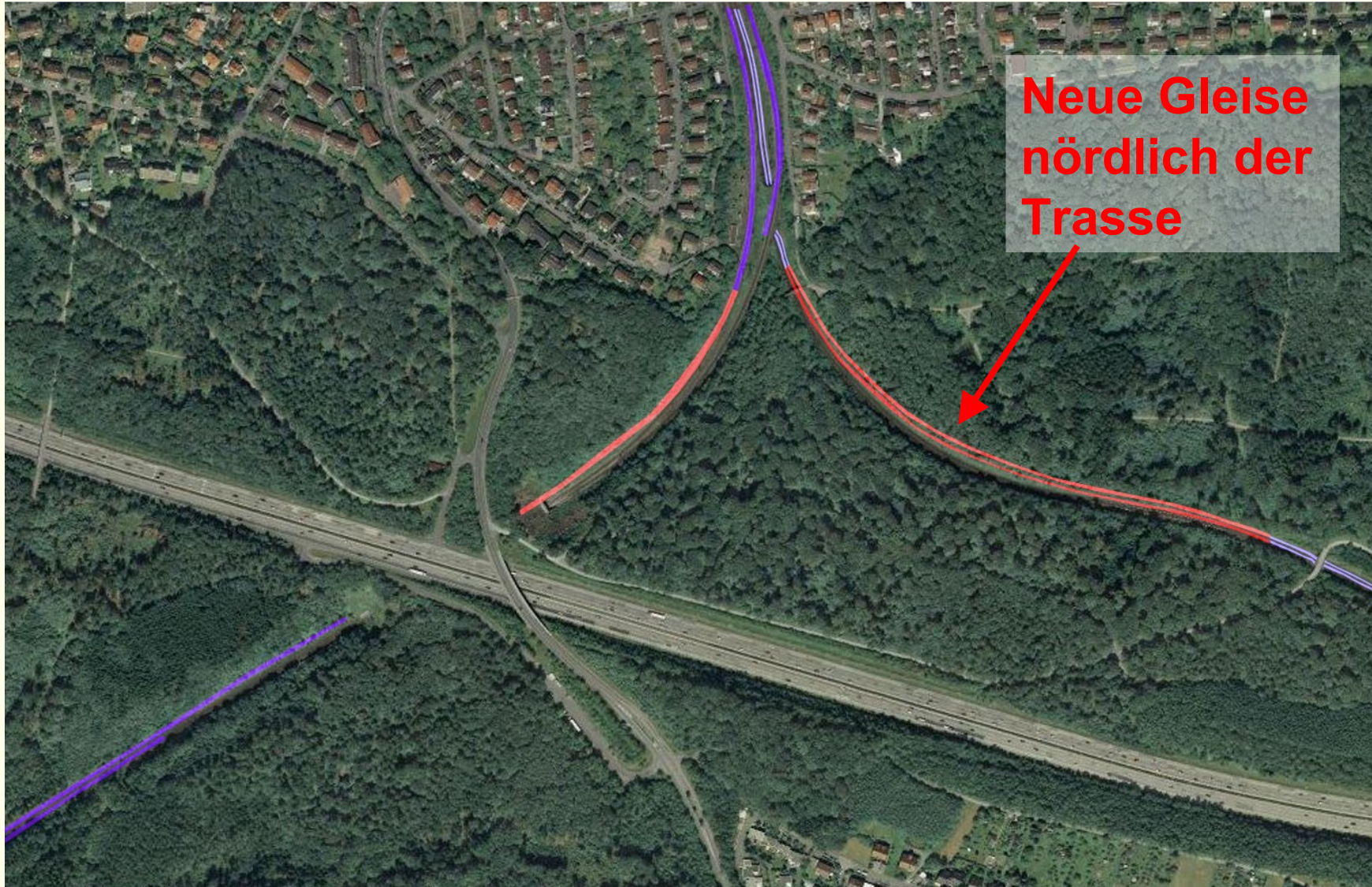


Wie soll die Rohrer Kurve aussehen?

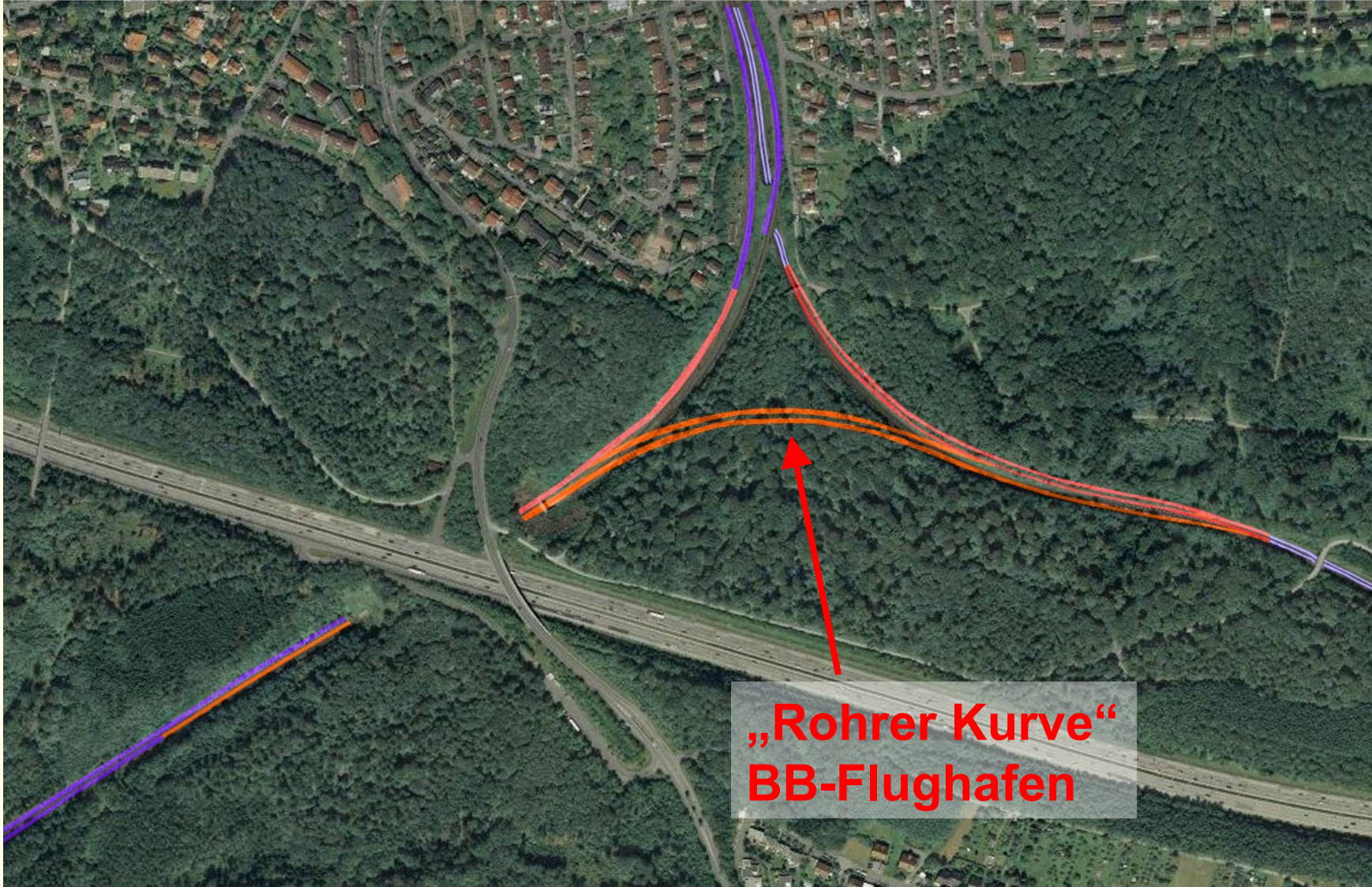


**Anpassung
Gleisneigung**

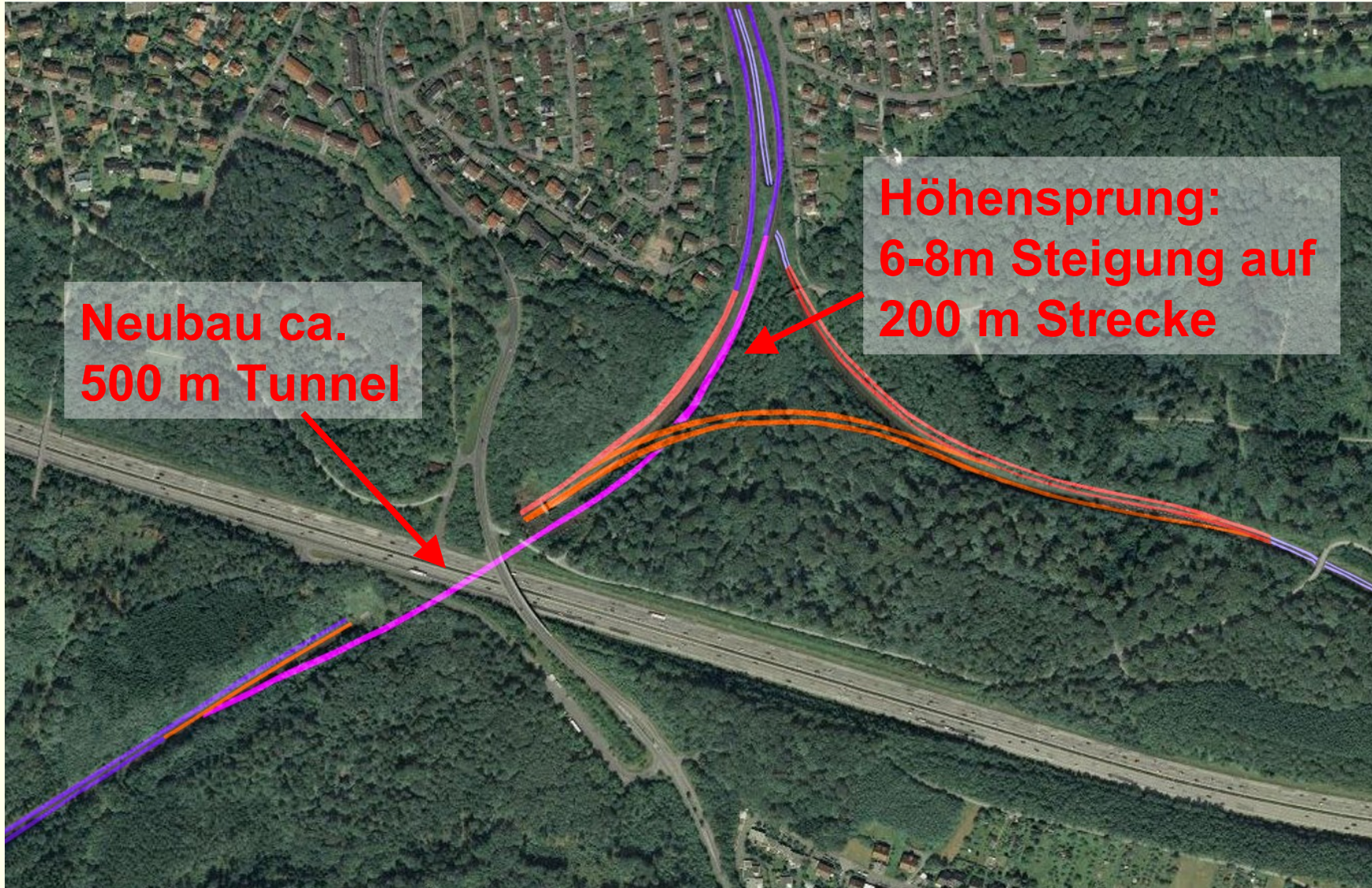
Wie soll die Rohrer Kurve aussehen?



Wie soll die Rohrer Kurve aussehen?



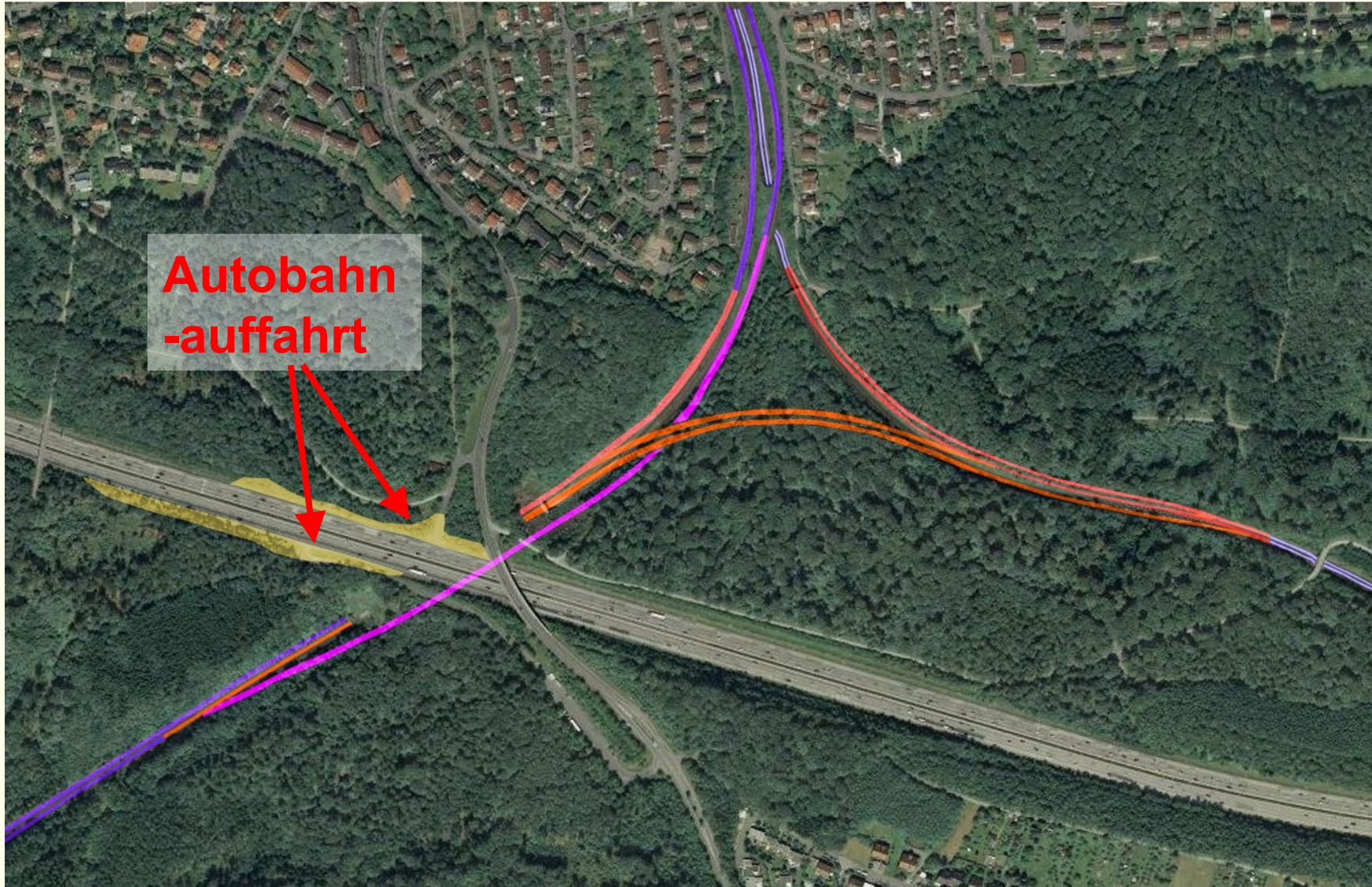
Wie soll die Rohrer Kurve aussehen?



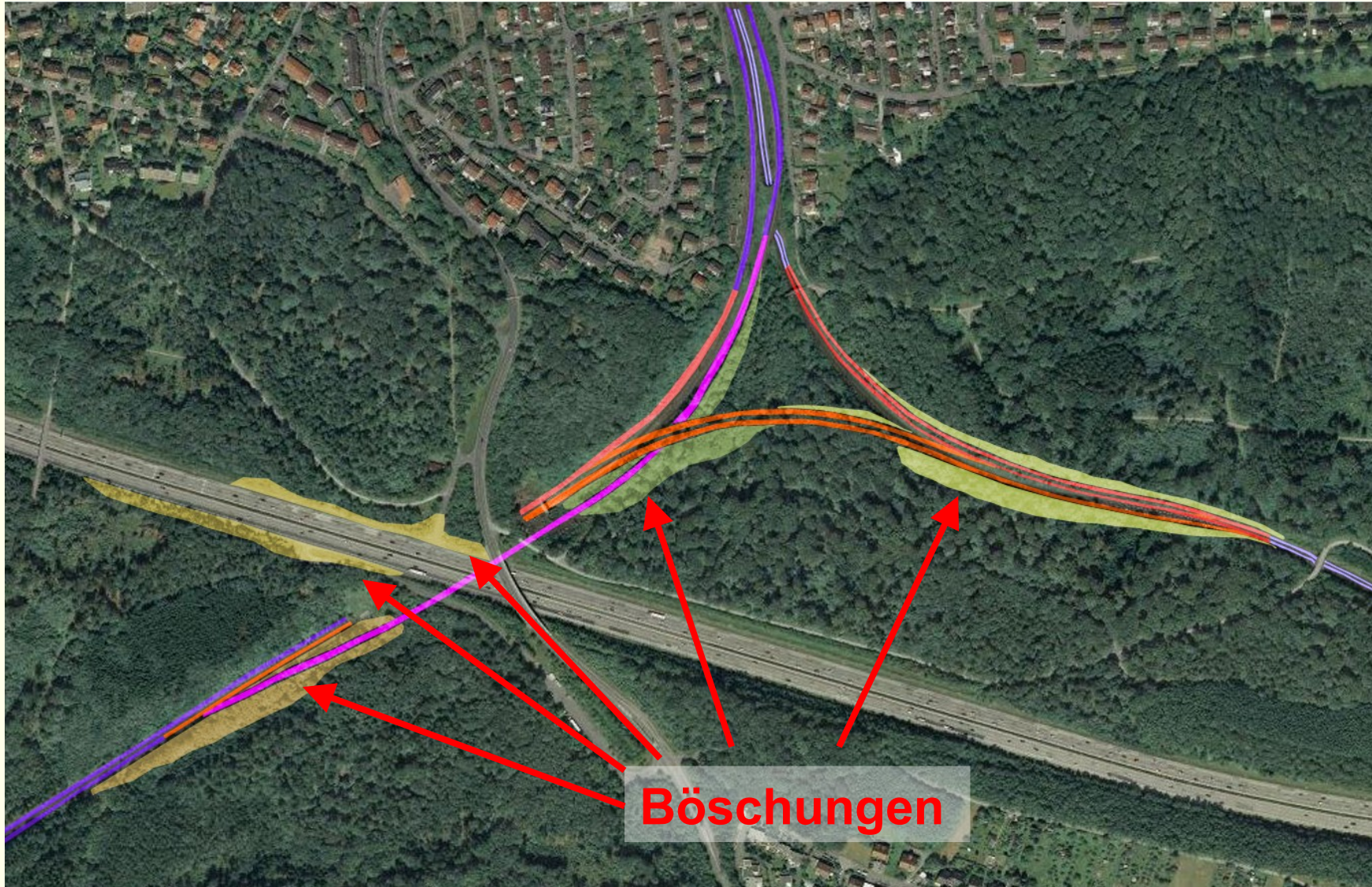
Neubau ca.
500 m Tunnel

Höhensprung:
6-8m Steigung auf
200 m Strecke

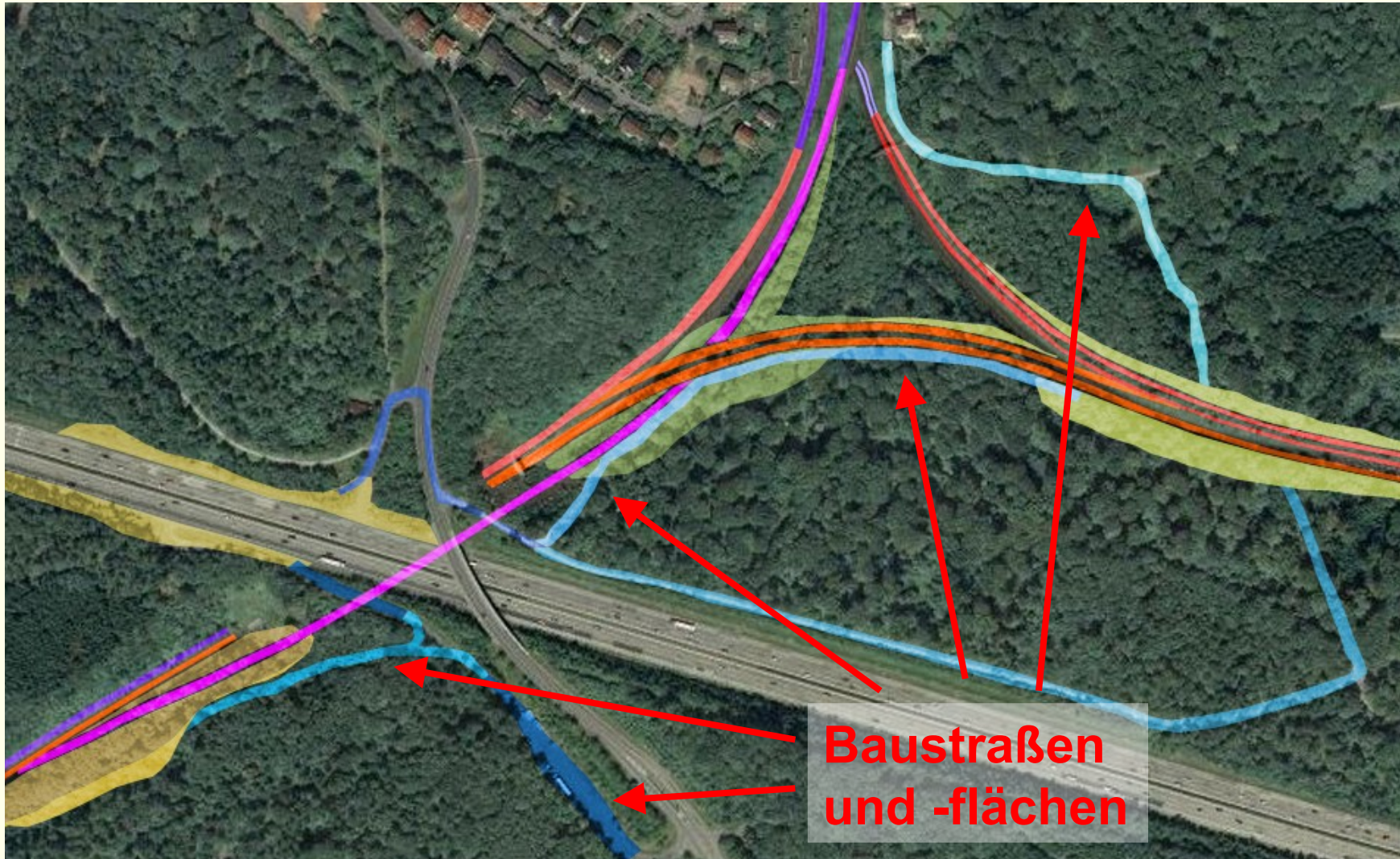
Wie soll die Rohrer Kurve aussehen?



Wie soll die Rohrer Kurve aussehen?

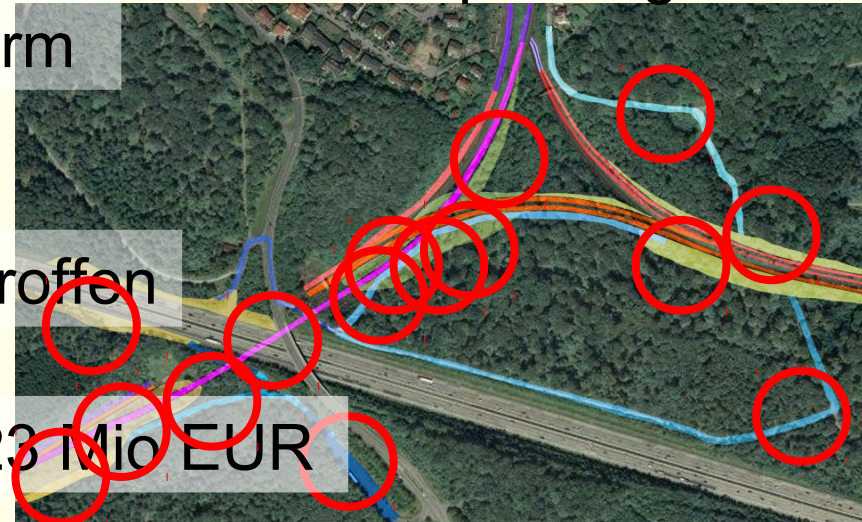


Wie soll die Rohrer Kurve aussehen?



Welche Baustellen erwarten uns?

- Baustelleneinrichtung auf dem Parkplatz südlich der A8
- Baustelleneinrichtung auf der Rohrer Seite unbekannt
- Einrichtung von Baustraßen im Wald
- Baumfällungen, Häckseln, Abfuhr über Rohr und A8
- Umfangreiche Erdarbeiten, Abfuhr über Rohr und A8
- Tunnelarbeiten, teilweise offen, teilweise bergmännisch
- Rückbau von Schienen, Schienenersatzverkehr
- Anpassung an vorhandene Schienen, Gleissperrungen
- Gleisarbeiten nachts - Baulärm
- 4-6.000 erwartete LKW
- 400 - 600 gefällte Bäume
- ca. 50.000 m² Wald sind betroffen
- Bauzeit ca. 2-3 Jahre
- Kosten der Maßnahme ca. 23 Mio EUR



Nahverkehr nach der Fertigstellung

- Mischnutzung der Strecke Rohr – Flughafen von S-Bahnen und Regionalzügen
- ab 3 Min. Verspätung muss S-Bahn auf RE warten: weitere Verspätungen sind die Folge
- Kreuzung Flughafen–BB und Rohr-Flughafen führt zu weiteren Wartezeiten bei Verspätungen
- Fahrtzeitverlängerung Singen – Stuttgart ca. 5-10 Min.

..... und ohne Gäubahn?

- Umleitungsstrecke bei Störfällen im Schwabtunnel entfällt
- keine S-Bahn Anfahrt der Stationen Universität - Rohr
- Umstieg auf Stadtbahn und Busse notwendig
-

Quellenangaben

DB ProjektBau GmbH

„Stuttgart 21 Planfeststellungsabschnitt (PFA) 1.3 | Filderbereich mit Flughafenanbindung | 15.05.2013 | Präsentation“

http://www.bahnprojekt-stuttgart-ulm.de/uploads/tx_smediamediathek/20130515-PFA_1_3-Filderbereich_mit_Flughafenanbindung-Antragstrasse.pdf

VIEREGG - RÖSSLER GmbH Innovative Verkehrsberatung

„Darstellung der betrieblichen Mängel des Projektes Stuttgart 21“

www.bund-bawue.de/fileadmin/bawue/pdf_datenbank/themen_projekte/Stuttgart_21/08_S21-Maengel-Text_VR.pdf

Deutsche Bahn AG, Geschäftsbereich Netz

„Projekt »Stuttgart 21«. Die Machbarkeitsstudie“

www.rosenstein-stuttgart.de/fileadmin/downloads/1994_Machbarkeitsstudie_DB/Machbarkeitsstudie_1996.pdf

Deutsche Bahn AG, Vorstand Technik und Infrastruktur, Dr.-Ing. Volker Kefer

„Lenkungskreis Stuttgart 21 am 22.10.2012“

http://www.bahnprojekt-stuttgart-ulm.de/uploads/tx_smediamediathek/S21_2012-10-19_Praesentation_Lenkungskreis_22-10-2012_-_Praesentation_ohne_Backup_T1___T2_-_online.pdf

Deutsche Bahn AG

„Stresstest“ Grundtaktfahrplan_49_Zuege_2011-06-30.pdf